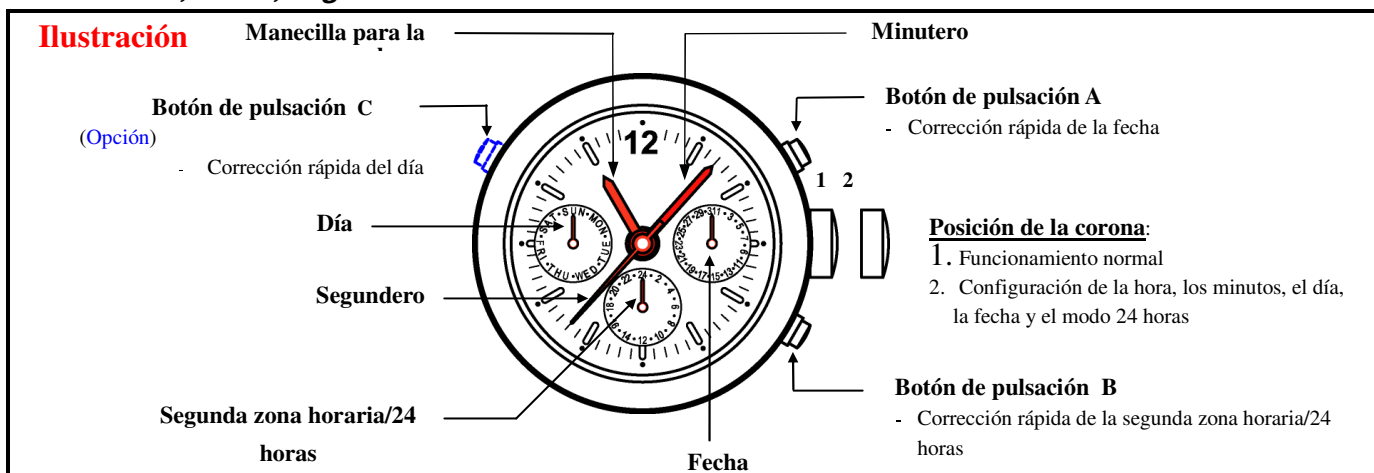


# Manual de instrucciones

Room 1605, 16/F., Eastern Centre,  
35 King's Road, Quarry Bay, Hong Kong Tel:  
(852) 2168 3388 Fax: (852) 2552 3181  
Correo electrónico: sales@isa-pacific.com  
Sitio web: www.isaswiss.com

Calibre: 9238 / 1970

Función: día, fecha, segunda zona horaria/24 horas

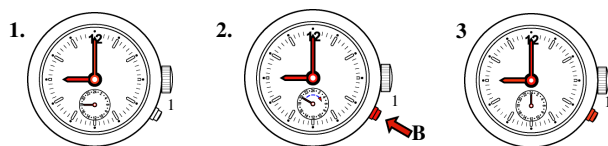


## A. Configuración de la hora, los minutos y el modo 24 horas



1. Tire de la corona hasta la posición 2.
2. Gire la corona en el sentido de las agujas del reloj para colocar la manecilla para la hora, el minutero y la manecilla del modo 24 horas donde desee.
3. Presione la corona para colocarla de nuevo en la posición 1.

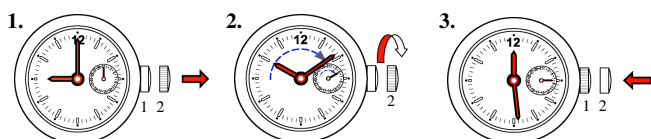
## B. Configuración de la segunda zona horaria



1. Coloque la corona en la posición 1.
2. Pulse el botón B poco a poco para hacer avanzar la manecilla de la segunda zona horaria hasta configurar la hora deseada.
3. Deje de pulsar el botón cuando haya finalizado la configuración.

**¡Atención!**: a la hora de utilizar el botón de pulsación B para configurar la segunda zona horaria, el minutero del centro debe estar configurado entre el minuto 55 y el 05 de cualquier hora.

## C. Configuración de la fecha



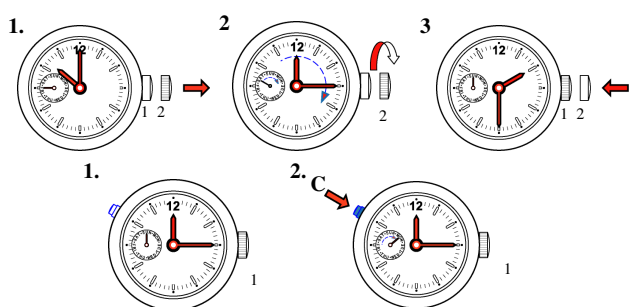
1. Tire de la corona hasta la posición 2.
2. Gire la corona en el sentido de las agujas del reloj. Siga girando la corona hasta configurar la fecha deseada.
3. Presione la corona para colocarla de nuevo en la posición 1.

### Corrección rápida de la fecha:

1. Coloque la corona en la posición 1.
2. Pulse el botón A poco a poco para hacer avanzar la fecha hasta alcanzar la deseada.

**¡Atención!**: la fecha se cambia a las 00:00 de la noche, no a las 12:00 del mediodía.

## D. Configuración del día



1. Tire de la corona hasta la posición 2.
2. Gire la corona en el sentido de las agujas del reloj para hacer avanzar la manecilla del día hasta alcanzar el deseado. La manecilla del día cambiará de día cuando se alcancen las 04:30 de la madrugada.
3. Presione la corona para colocarla de nuevo en la posición 1.

### Corrección rápida del día:

1. Coloque la corona en la posición 1.
2. Pulse el botón C dos veces para hacer avanzar la manecilla del día un paso hasta alcanzar el día deseado.

**¡Atención!**: no utilice la corrección rápida para configurar el día entre las 22:00 de la noche y las 06:00 de la madrugada.

**Batería:** 371 – SR920SW